

Widerstandstabelle

Anleitung für Tutoren

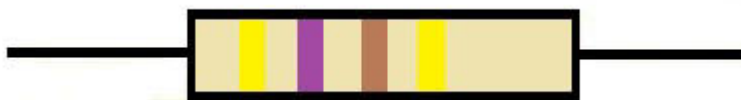
Tabelle zur Ermittlung von Widerstandswerten

Farbe	Widerstandswert in Ω („Ohm“)				Toleranz
	1. Ring	2. Ring	3. Ring (Multiplikator)		4. Ring
„keine“	-	-	-		$\pm 20\%$
Silber	-	-	$1 \cdot 10^{(-2)} = 0,01$		$\pm 10\%$
Gold	-	-	$1 \cdot 10^{(-1)} = 0,1$		$\pm 5\%$
Schwarz	0	0	$1 \cdot 10^{(0)} = 1$		-
Braun	1	1	$1 \cdot 10^{(1)} = 10$		$\pm 1\%$
Rot	2	2	$1 \cdot 10^{(2)} = 100$		$\pm 2\%$
Orange	3	3	$1 \cdot 10^{(3)} = 1.000$		-
Gelb	4	4	$1 \cdot 10^{(4)} = 10.000$		-
Grün	5	5	$1 \cdot 10^{(5)} = 100.000$		$\pm 0,5\%$
Blau	6	6	$1 \cdot 10^{(6)} = 1.000.000$		$\pm 0,25\%$
Violett	7	7	$1 \cdot 10^{(7)} = 10.000.000$		$\pm 0,1\%$
Grau	8	8	$1 \cdot 10^{(8)} = 100.000.000$		
weiß	9	9	$1 \cdot 10^{(9)} = 1.000.000.000$		

Erster Ring:

Der erste Ring befindet sich näher am Anschlussdraht als der letzte.

Beispiel:



$$4 \quad 7 \quad * 10^1 \quad \pm 5\%$$

$$\rightarrow = 470 \Omega \pm 5\%$$