

BEWIRB DICH UM EINE AUSBILDUNG ZUM

- > FEINWERKMECHANIKER m/w/d
- > TECHNISCHER
PRODUKTDESIGNER m/w/d
- > KAUFMANN FÜR
BÜROMANAGEMENT m/w/d
- > FACHINFORMATIKER
FÜR SYSTEMINTEGRATION m/w/d

MOLL Automatisierung GmbH

Personalmanagement: Claudia Herrmann

Am Gewerbepark 2
94339 Leiblfing
Tel: +49 9427 9500 0
job@mollgmbh.de
www.mollgmbh.de



karriere.rofa-group.com/moll-de



mollgmbh.de | 94339 Leiblfing | Tel 09427 9500 0

kaufmann büro- management m/w/d

JETZT
BEWERBEN

GET IN
MOTION!



mollgmbh.de | 94339 Leiblfing | Tel 09427 9500 0

ORGANISIERT IN DIE ZUKUNFT

ausbildung zum kaufmann büromanagement m/w/d

Als erfolgreicher Unternehmensverbund in den Bereichen Förderanlagen, Automatisierung und Intralogistik bieten wir Dir nicht nur eine hervorragende Ausbildung in einem innovativen Unternehmen, sondern auch weitreichende Chancen zur persönlichen und fachlichen Weiterentwicklung. Ein tolles Team, spannende Aufgaben und viele Möglichkeiten der Weiterbildung erwarten Dich.

DEINE AUFGABEN BEI UNS:

- > Organisatorische, kaufmännische und verwaltende Tätigkeiten
- > Buchhalterische Aufgaben
- > Schulung in diversen Fachprogrammen
- > Erster Ansprechpartner für Kunden, Partner und Besucher
- > Mitarbeit in den Bereichen Empfang, Verwaltung, Buchhaltung, Einkauf, Export und Vertrieb

DAS BRINGST DU MIT:

- > Hohes Maß an Kreativität
- > Teamfähigkeit und Eigeninitiative
- > Interesse an Wirtschaft und Rechnungswesen
- > Mittlerer Bildungsabschluss

WIR BIETEN DIR:

- > Eine zukunftsgerichtete, praxisnahe Ausbildung, Dauer: 3 Jahre
- > Überbetriebliche Schulungen
- > Interne Unterstützung für Prüfungen



**JETZT
BEWERBEN**



MOLL Automatisierung GmbH

Personalmanagement:
Claudia Herrmann

Am Gewerbepark 2 · 94339 Leiblfing
Tel: +49 9427 9500 0
job@mollgmbh.de
www.mollgmbh.de



karriere.rofa-group.com/moll-de

**Jeder Auszubildende erhält bei
erfolgreichem Abschluss am Ende der
Ausbildungszeit einen Sonderbonus
in Höhe von 2.000 EUR brutto.**



Ein Unternehmen der ROFA-Group

BEWIRB DICH UM EINE AUSBILDUNG ZUM

- > FEINWERKMECHANIKER m/w/d
- > TECHNISCHER
PRODUKTDESIGNER m/w/d
- > KAUFMANN FÜR
BÜROMANAGEMENT m/w/d
- > FACHINFORMATIKER
FÜR SYSTEMINTEGRATION m/w/d

MOLL Automatisierung GmbH

Personalmanagement: Claudia Herrmann

Am Gewerbepark 2
94339 Leiblfing
Tel: +49 9427 9500 0
job@mollgmbh.de
www.mollgmbh.de



karriere.rofa-group.com/moll-de



mollgmbh.de | 94339 Leiblfing | Tel 09427 9500 0

feinwerk- mechaniker

m/w/d

JETZT
BEWERBEN



mollgmbh.de | 94339 Leiblfing | Tel 09427 9500 0

ausbildung zum feinwerkmechaniker m/w/d

Als erfolgreicher Unternehmensverbund in den Bereichen Förderanlagen, Automatisierung und Intralogistik bieten wir Dir nicht nur eine hervorragende Ausbildung in einem innovativen Unternehmen, sondern auch weitreichende Chancen zur persönlichen und fachlichen Weiterentwicklung. Ein tolles Team, spannende Aufgaben und viele Möglichkeiten der Weiterbildung erwarten Dich.

DEINE AUFGABEN:

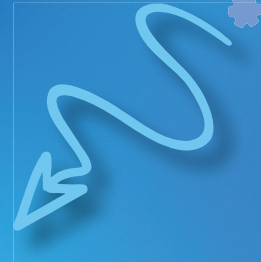
- > Einrichten von Werkzeugmaschinen
- > Bearbeiten von Metallen im spanenden Verfahren (Drehen, Fräsen, Schleifen, Bohren)
- > Zusammenbauen und montieren der gefertigten Teile
- > Warten und reparieren von feinmechanischen Geräten
- > Erfahrungen in vier Abteilungen sammeln (Zerspanung, Fertigung, Montage, Blechverarbeitung)

DAS BRINGST DU MIT:

- > Ausgeprägtes räumliches Vorstellungsvermögen
- > Solide Kenntnisse in Mathematik und Physik
- > Mittlerer Bildungsabschluss oder guter Hauptschulabschluss

WIR BIETEN DIR:

- > Eine zukunftsgerichtete, praxisnahe Ausbildung, Dauer: 3,5 Jahre
- > Hilfe bei Schulunterricht und Prüfungsvorbereitung (Mathe, Physik, Sozialkunde)
- > Neu eingerichtete Lehrwerkstatt und eigener Schulungsraum



MOLL Automatisierung GmbH

Personalmanagement:
Claudia Herrmann

Am Gewerbepark 2 · 94339 Leiblfing
Tel: +49 9427 9500 0
job@mollgmbh.de
www.mollgmbh.de



karriere.rofa-group.com/moll-de

**Jeder Auszubildende erhält bei
erfolgreichem Abschluss am Ende der
Ausbildungszeit einen Sonderbonus
in Höhe von 2.000 EUR brutto.**



BEWIRB DICH UM EINE AUSBILDUNG ZUM

- > FEINWERKMECHANIKER m/w/d
- > TECHNISCHER
PRODUKTDESIGNER m/w/d
- > KAUFMANN FÜR
BÜROMANAGEMENT m/w/d
- > FACHINFORMATIKER
FÜR SYSTEMINTEGRATION m/w/d

MOLL Automatisierung GmbH

Personalmanagement: Claudia Herrmann

Am Gewerbepark 2
94339 Leiblfing
Tel: +49 9427 9500 0
job@mollgmbh.de
www.mollgmbh.de



karriere.rofa-group.com/moll-de



mollgmbh.de | 94339 Leiblfing | Tel 09427 9500 0

technischer produkt- designer m/w/d

JETZT
BEWERBEN



mollgmbh.de | 94339 Leiblfing | Tel 09427 9500 0

ausbildung zum technischen produkt designer m/w/d

Als erfolgreicher Unternehmensverbund in den Bereichen Förderanlagen, Automatisierung und Intralogistik bieten wir Dir nicht nur eine hervorragende Ausbildung in einem innovativen Unternehmen, sondern auch weitreichende Chancen zur persönlichen und fachlichen Weiterentwicklung. Ein tolles Team, spannende Aufgaben und viele Möglichkeiten der Weiterbildung erwarten Dich.

DAS ERWARTET DICH:

- > Eine zukunftsgerichtete Ausbildung, die Spaß macht. Dauer: 3,5 Jahre
- > Jedem Auszubildenden stehen zwei „Paten“ als direkte Ansprechpartner zur Verfügung
- > Drei Auszubildende im Haus: Sofort Kontakt finden und sich gegenseitig unterstützen!
- > Interne Vorbereitung für die Zwischen- und Abschlussprüfung

DEINE AUFGABEN BEI UNS:

- > Erstellen von 3D/CAD-Datensätze in SolidWorks
- > Anwendung von technischen Dokumenten und Normen
- > Aneignen von Grundlagen der Fördertechnik
- > Eigenständiges planen und konzipieren von Bauteilen und Baugruppen
- > Unterstützen der Ingenieure bei der Produktentwicklung

DAS BRINGST DU MIT:

- > Hohes Maß an Kreativität
- > Teamfähigkeit und Eigeninitiative
- > Solide Kenntnisse in Mathematik und Physik
- > Mittlerer Bildungsabschluss



MOLL Automatisierung GmbH

Personalmanagement:
Claudia Herrmann

Am Gewerbepark 2 · 94339 Leiblfing
Tel: +49 9427 9500 0
job@mollgmbh.de
www.mollgmbh.de



karriere.rofa-group.com/moll-de

**Jeder Auszubildende erhält bei
erfolgreichem Abschluss am Ende der
Ausbildungszeit einen Sonderbonus
in Höhe von 2.000 EUR brutto.**

