

**Dobler Metallbau GmbH**  
D-München  
**Dobler Metallbau GmbH | Werk Deggendorf**  
D-Deggendorf  
**Dobler-MBM GmbH**  
D-Möckmühl  
**Dobler Metallbau s.r.o.**  
CZ-Nýrsko  
**Dobler Fassadenbau AG**  
CH-Zürich  
**Dobler UK Ltd**  
UK-London



**Techn. Systemplaner/ -in**  
Fachrichtung Stahl- und Metallbautechnik

**Deine Bewerbung:**

Bitte eine aussagekräftige Bewerbungsmappe mit  
[Anschreiben](#) | [Lebenslauf](#) | [Zeugnisse](#)  
an folgende Adresse richten:

Dobler Metallbau GmbH | Werk Deggendorf  
Personalabteilung  
Großwalding 3  
D-94469 Deggendorf  
Telefon: 0991 200-0

E-Mail: [bewerbung@dobler-metallbau.com](mailto:bewerbung@dobler-metallbau.com)  
(bitte nur PDF-Dateien)

[www.dobler-metallbau.com](http://www.dobler-metallbau.com)

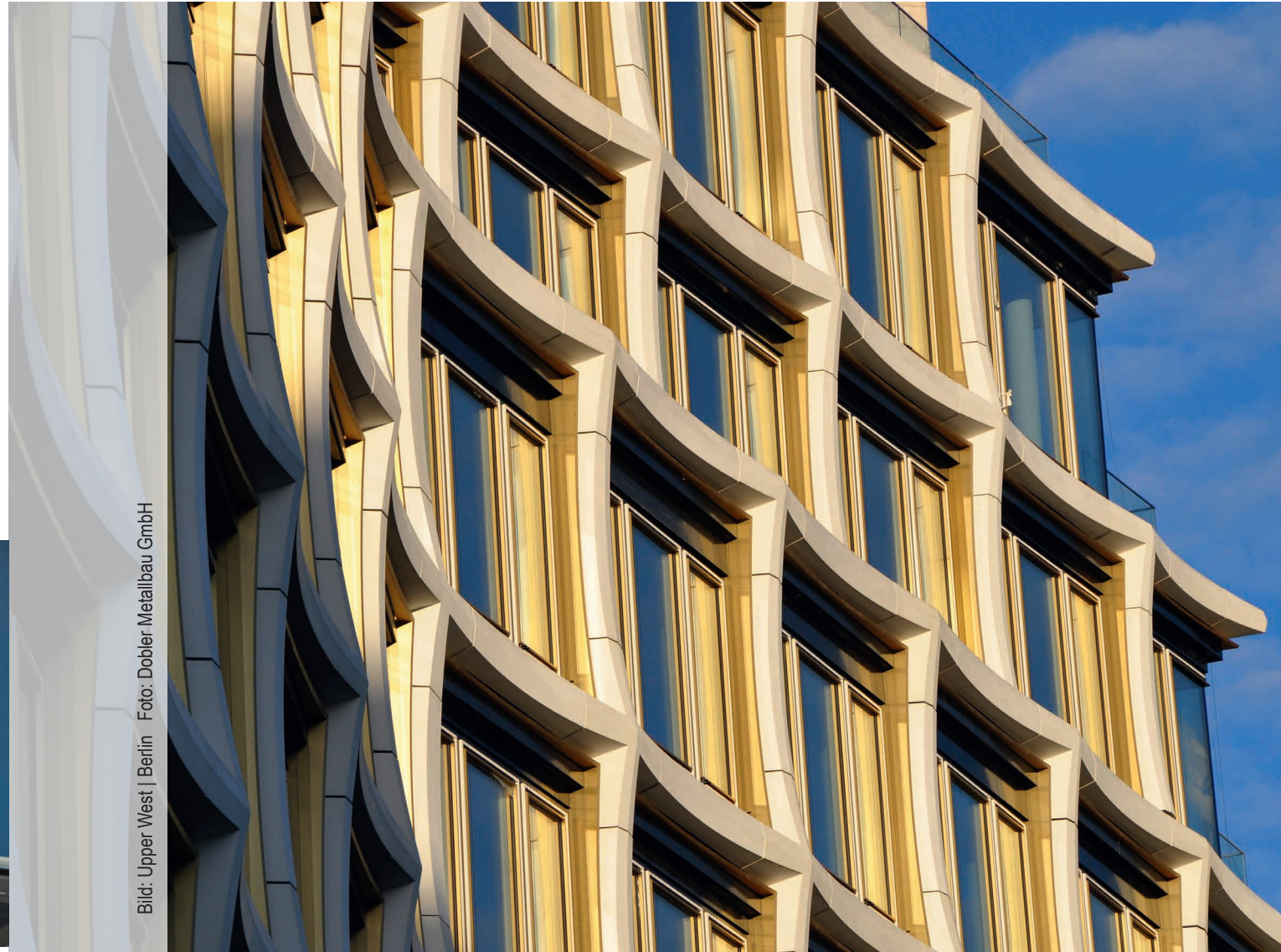
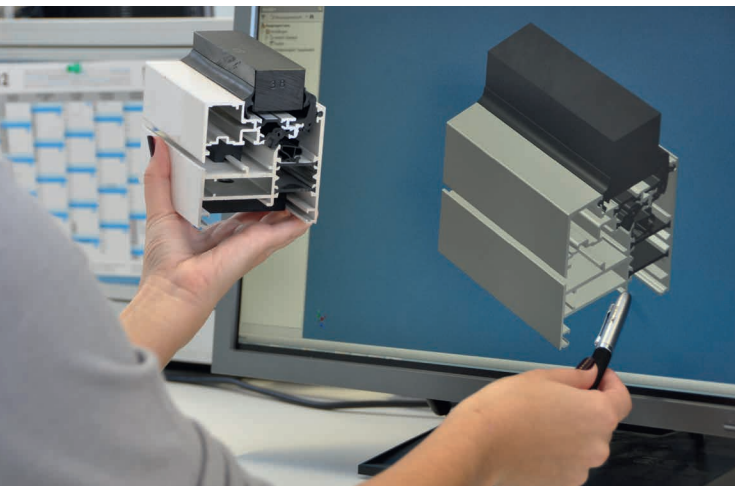


Bild: Upper West | Berlin Foto: Dobler Metallbau GmbH

<b>Berufstyp</b>	Anerkannter Ausbildungsberuf
<b>Ausbildungsart</b>	Duale Ausbildung (geregelt durch Ausbildungsverordnung)
<b>Lernorte</b>	Ausbildungsbetrieb Dobler Metallbau GmbH, Werk Deggendorf, die Baustellen sowie die Berufsschule in Pfarrkirchen

### Aufgaben und Tätigkeiten

Anfertigen von Zeichnungen und technischen Unterlagen für Stahl- und Metallbauten. Dies geschieht in der Regel am Computer mit Hilfe von CAD-Systemen. Auf der Basis von Vorgaben durch erfahrene Produktentwickler (m/w) und/oder Konstrukteure (m/w) bzw. unter deren Führung werden Genehmigungspläne sowie Werk- und Montageunterlagen erstellt. Diese beinhalten Übersichtszeichnungen für einzelne Fassadenabschnitte oder Fassaden- bzw. Fenster-/Türelemente sowie sonstige Konstruktionen, Einzelteilzeichnungen zur Fertigung oder Montage bestimmter Bauteile als auch Stücklisten. So werden z.B. Objekte in ihren Details oder in montiertem Zustand aus unterschiedlichen Perspektiven dargestellt. Wobei die jeweils gültigen, einschlägigen Zeichnungsnormen und Vorgaben bzgl. einer zweckmäßigen Darstellung und Bemaßung einzuhalten sind. Auch sind Projektdokumentationen zu erstellen.

Die Arbeitsplätze für Technische Systemplaner (m/w) befinden sich in unseren technischen Büros. Dort arbeiten bereits unsere Azubis sehr früh aktiv an den Projekten mit. In der Ausbildung rotieren die Azubis zudem in einzelnen Fachabteilungen und diversen Fertigungsabteilungen, um auch Praxiserfahrung vermittelt zu bekommen. Vereinzelt werden Außentermine wahrgenommen, um z.B. ein Aufmaß an der Baustelle zu erstellen oder einen Kunden vor Ort zu beraten.

### Aus- und Weiterbildung

Die Ausbildung dauert im Regelfall 3 ½ Jahre. Nach bestandener Facharbeiterprüfung besteht eine Weiterbildungsmöglichkeit zum Techniker. Vorbereitungskurse bieten verschiedene Bildungsträger in Vollzeit oder Teilzeit an.

Innerbetrieblich besteht die Möglichkeit als technischer Sachbearbeiter z.B. in Fachabteilungen oder in der Arbeitsvorbereitung des technischen Büros seine Karriere bei Dobler Metallbau weiter zu verfolgen.

### Schulabschluss

Rechtlich ist keine bestimmte Schulbildung vorgeschrieben. Dobler Metallbau setzt jedoch mind. den mittleren Bildungsabschluss (Realschule - Technischer Zweig von Vorteil) voraus.

### Anforderungen

- Räumliches Vorstellungsvermögen
- Rechenfertigkeit, z.B. Ermitteln von Flächen, Volumen- und Massenberechnungen, Auswerten von techn. Zeichnungen
- Sorgfalt
- Textverständnis, z.B. Lesen und Verstehen von technischen Unterlagen und Normen
- Mündliches Ausdrucksvermögen, z.B. Beschrieb von Arbeitsschritten
- Grundkenntnisse in Englisch, z.B. Erstellen technischer Unterlagen für internationale Projekte

### Vergütung bei Dobler Metallbau (Stand: 09/19) (Stand: 09/20)

1. Ausbildungsjahr	850,00 Euro	900,00 Euro
2. Ausbildungsjahr	920,00 Euro	950,00 Euro
3. Ausbildungsjahr	980,00 Euro	1000,00 Euro
4. Ausbildungsjahr	1020,00 Euro	1050,00 Euro

### Fähigkeiten, die während der Ausbildung gefördert werden:

- Räumliches Vorstellungsvermögen, z.B. Zeichnen von perspektivischen Darstellungen bzw. Ansichten und Schnitten
- Technisches Verständnis, z.B. Erkennen von Abhängigkeiten
- Auge-Hand-Koordination z.B. Arbeiten am Computer
- Zeichnerische Befähigung, z.B. Anfertigen von Skizzen und Entwürfen

### Das bieten wir Dir:

- ☺ Ein Team, das durch Können, Einsatzwillen und Mannschaftsgeist Großartiges leistet
- ☺ Ein Arbeitsklima, das Spaß an der Arbeit vermittelt
- ☺ Zukunftsperspektive bei einem renommierten Fassadenbauer
- ☺ Ausbildung in verschiedenen Fachabteilungen, um das ganze Spektrum des modernen Fassadenbaus zu erfassen
- ☺ Interne Schulungen, um theoretisches Wissen in Bezug auf die Dobler-Produkte zu vertiefen sowie als Vorbereitung auf die Prüfungen zum Facharbeiter
- ☺ Eingehende Prüfungsvorbereitung zur Facharbeiterprüfung
- ☺ Eine Übernahme wird bei entsprechendem Ausbildungserfolg und entsprechender Führung in Aussicht gestellt
- ☺ und vieles mehr...

